

Ewigkeit

Weyrbach

Streicherhof

Gemeinde-  
verbindungsstraße  
Pflugdorf

Geh- und Radweg

Lengelfeld  
Anbindung Süd

Übergriff auf Teil 3

Übergriff auf Teil 1

Wasserschutzgebietszone III

### Zeichenerklärung

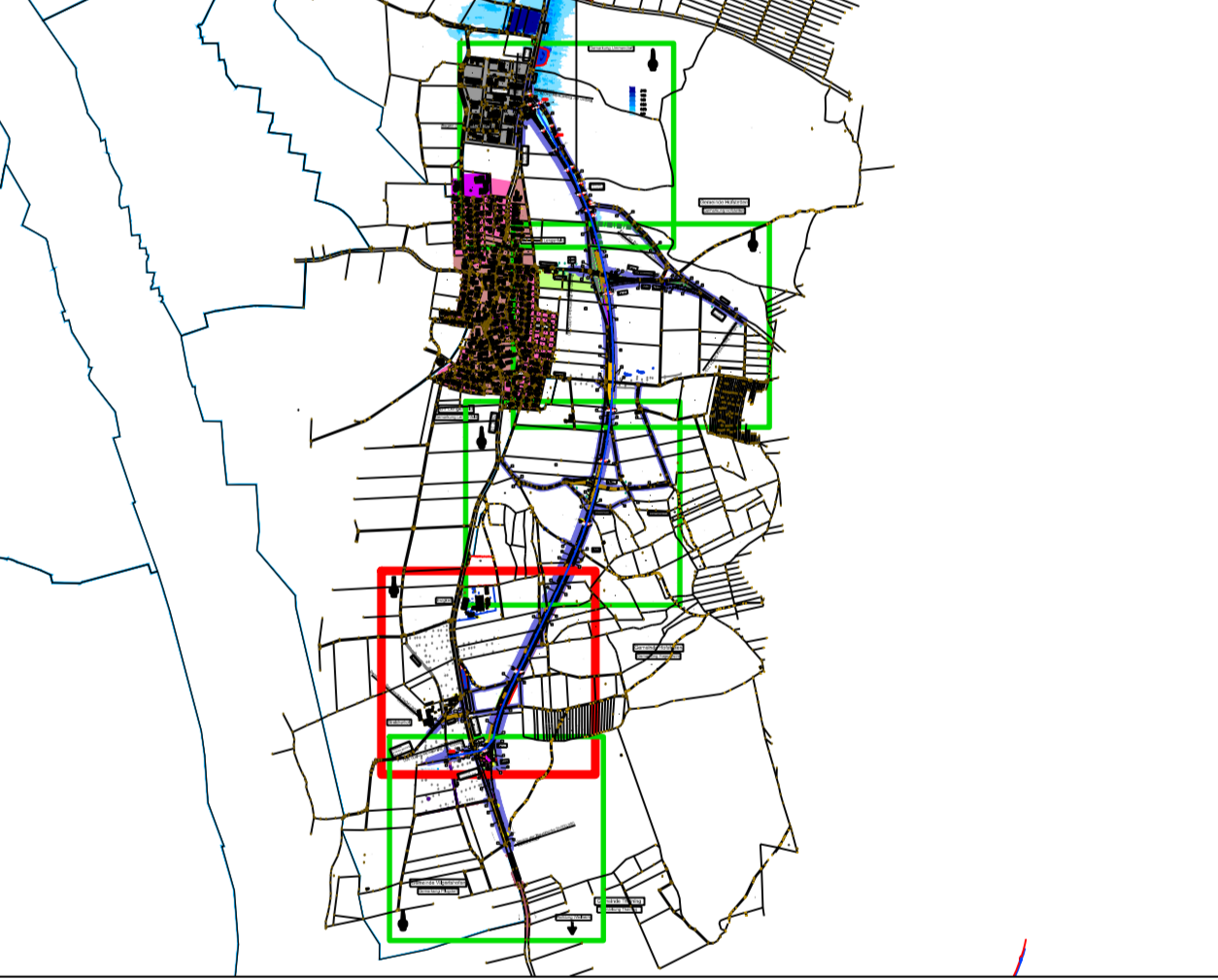
Planung		Sonstiges	
	Einchnittböschung		geplanter Gebäudeabbruch
	Müde mit Fließrichtung / Versteckermüde		Gebäude bereits abgebrochen
	Straßenebenenflächen		Rückbaufäche wird zur Grünfläche
	Fahrbahn mit Achse		Baufeldgrenze
	Bankett		Wasserschutzzone
	Gehweg		Passive Schutzeinrichtungen
	Wirtschaftsweg befestigt		Rodungsgrenze
	Wirtschaftsweg unbefestigt		
	Radweg		
	Fahrbahnteiler		
	Dammböschung		
	Entwässerungsmüde mit Fließrichtung		
	Brücke mit Widerlager		
	Tunnelportal		

### Legende Sparten Bestand:

	Telekommunikation (Erdleitung)		Stromleitung Niederspannung (Erdleitung)
	Wasserleitung		Stromleitung Mittelspannung (Erdleitung)
	Fernmeldekabel (Erdleitung)		Stromleitung Hochspannung (Erdleitung)
	Straßenbeleuchtungskabel (Erdleitung)		Leerrohre

Vor Beginn der Tiefbauarbeiten haben sich die ausführenden Firmen über die genaue Lage der Ver- und Entsorgungsleitungen bei den einzelnen Spartenträgern zu informieren.

### Planübersicht



		bearbeitet: Trayer	
Ingénieurgesellschaft mbH & Co. KG		gezeichnet: Wene	
Röhrenweg 10, 86356 Neudorf, Tel: 09271-90959-0		geprüft: Zell	
Fax: 09271-90959-59		FSP Nr.:	
www.steinbacher-consult.com		Projekt:	

Nr.	Art der Änderung	Datum	Zeichen

## FESTSTELLUNGSENTWURF

Gemeinde Pürgen

Untertage Blatt-Nr.: 18B.2 / 2.2

Strasse / Abschn.-Nr. / Station: St 2057, Abschnitt 180, Station 0.430 bis Abschnitt 200, Station 3.370

PROJ.-Nr.: Lageplan Hochwasser Teil 2

Maßstab: 1 : 1000

St 2057 Landsberg am Lech - Rott  
Neubau der Ortsumfahrung Lengelfeld  
in kommunaler Sonderbaulast  
mit integriertem Hochwasserschutz

Aufgestellt: Pürgen, den 05.03.2018  
Klaus Frlß, Bürgermeister

Planfestgestellt mit Beschluss der Regierung von Oberbayern Nr. 32.454/3.17.1 München, 01.10.2019  
Gegensigter Oberregierungsrat

K:\Projekt\110045\_Pfluggemeinde\Planfeststellung\Abgabe\_Lesen\entwurf\_2018\_03\_05\110045\_Sp\_2\_SF.dwg